



Insulate for life

Как работать с каменной ватой PAROC®?

Мягкие плиты — общие правила





Как работать с каменной ватой PAROC®?

Мягкие плиты - общие правила

Хранение



При наружном хранении обеспечьте защиту материала от попадания влаги. Не храните изоляцию на грунте - используйте подкладочные материалы. Поврежденные упаковки Big Pack также необходимо укрывать.

Перемещение



Переносите мягкие плиты, взявшись за углы упаковки.



Положите на пол и вскройте упаковку, разрезав ее ножом по одной из длинных сторон.

Измерение и резка



Режьте мягкие плиты с 2-5 мм запасом.

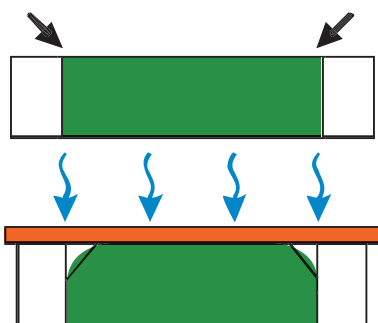


Для резки мягких плит рекомендуется использовать специальный нож.



Монтаж

При монтаже изоляцией должно заполняться все пространство.



При использовании мягких плит в конструкциях, где существуют ветровые нагрузки, есть риск "выдувания" в углах теплоизоляции, поэтому рекомендуется устанавливать ветрозащитный слой.



Уприте одну сторону плиты в каркас и, нажав на противоположную, установите теплоизоляцию.



С помощью ножа уберите заминания и убедитесь, что изоляция заполняет все пространство



Если расстояние между каркасом больше ширины плиты, сделайте диагональный разрез и подберите необходимую ширину - это позволяет уменьшить отходы.

Для облегчения установки плит большой толщины сделайте надрез по середине. При этом необходимо оставить 2-3 см перемычку между разрезанными частями. Это обеспечит шарнирность при установке изоляции.

При установке изоляции в малые пространства разверните плиту таким образом, чтобы поместить ее в каркас по толщине. В этом направлении плиты лучше сжимаются, что упрощает их установку.



При установке каждого последующего слоя в многослойной изоляции необходимо обжечь плиту по всей поверхности для предотвращения образования воздушных зазоров.

Используйте нож для облегчения установки изоляции.

Будьте аккуратны при перемещении мягких плит в течение всего строительства - отсутствие повреждений плит гарантирует высокое качество изоляции вашего дома.



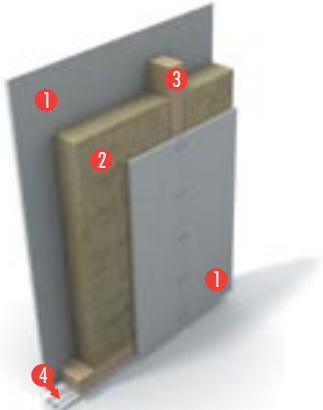
Big Pack - новый тип упаковки универсальных плит из каменной ваты марки PAROC UNS 37z

Преимущества упаковки Big Pack

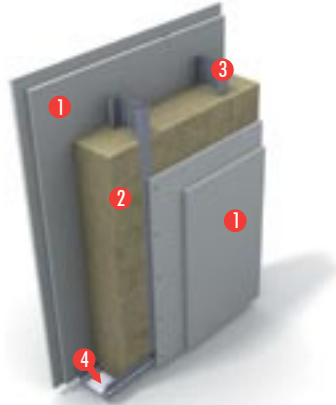
- ⚡ Загрузка/разгрузка машины в 3 раза быстрее (20-30 минут).
- ⚡ Экономия складского пространства (сжатие материала на 37-40%).

- ⚡ Возможность хранить на открытом складе (до 4-х недель).
- ⚡ Возможность разделения на 4 отдельных пакета.
- ⚡ Упрощается складской учет материала.
- ⚡ Уменьшается вероятность повреждения материала при перегрузках.
- ⚡ Снижение себестоимости материала на 7-8%.

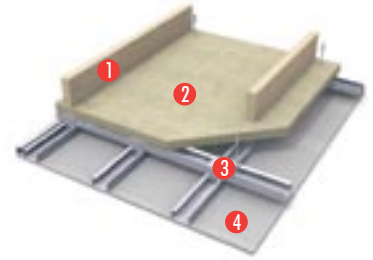
Размеры плит Paroc UNS 37z, мм	Количество плит в одной упаковке, шт.	Площадь плит в одной упаковке, м ²	Количество упаковок в одном Big Pack, шт.	Площадь плит в одном Big Pack, м ²
50x1220x565	14	9,65	16	154,40
50x1220x610		10,42		166,72
66x1220x610	12	8,93		142,88
70x1220x610		7,44		119,04
75x1220x565	10	6,89		110,24
75x1220x610		7,44		119,04
100x1220x565	8	5,51		88,16
100x1220x610		5,95		95,20
125x1220x565	6	4,14		66,24
125x1220x610		4,47		71,52
150x1220x565	5	3,45		55,20
150x1220x610		3,72		59,52



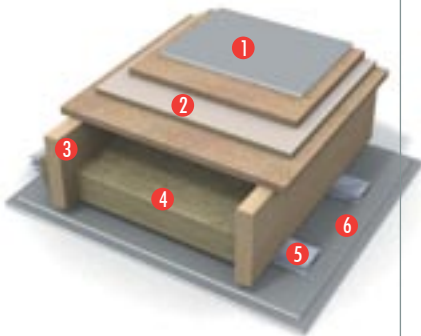
УТЕПЛЕНИЕ ДЕРЕВЯННОЙ КАРКАСНОЙ ПЕРЕГОРОДКИ.
1 - гипскартонная плита, 2 - PAROC UNS 37,
3 - деревянный каркас, 4 - цокольная планка.



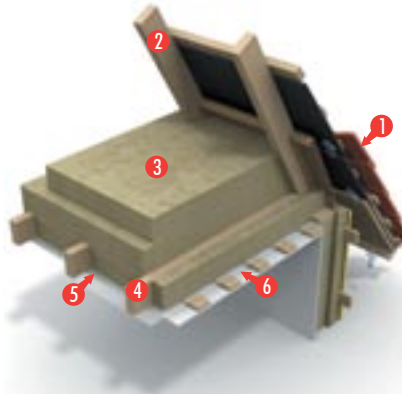
УТЕПЛЕНИЕ МЕТАЛЛИЧЕСКОЙ КАРКАСНОЙ ПЕРЕГОРОДКИ.
1 - 2 слоя гипскартона, 2 - PAROC UNS 37,
3 - металлический каркас, 4 - цокольная планка.



УТЕПЛЕНИЕ ПОДВЕСНОГО ПОТОЛКА.
1 - деревянная конструкция - балка, 2 - PAROC UNS 37,
3 - металлическая конструкция подвешенного потолка,
4 - плита гипскартонная.



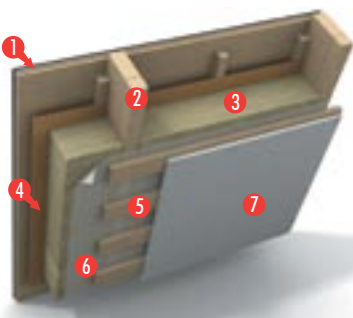
УТЕПЛЕНИЕ ДЕРЕВЯННОГО ПЕРЕКРЫТИЯ.
1 - покрытие пола, 2 - PAROC SSB 1,
3 - балка перекрытия, 4 - PAROC UNS 37,
5 - каркас, 6 - отделка.



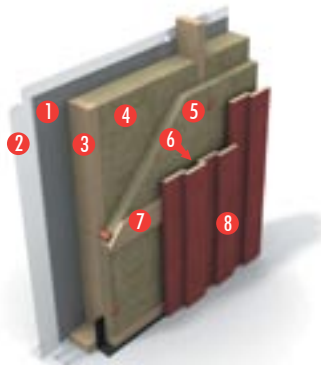
УТЕПЛЕНИЕ ЧЕРДАЧНОГО ПЕРЕКРЫТИЯ.
1 - черепичная кровля, 2 - стропило, 3 - PAROC UNS 37,
4 - конструкция деревянного перекрытия,
5 - пароизоляция, 6 - плита гипскартонная.



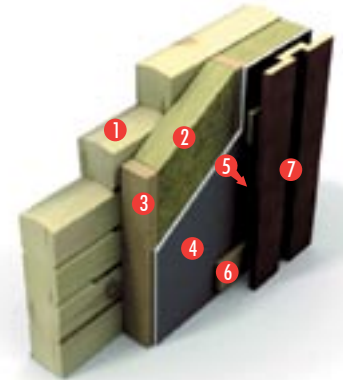
УТЕПЛЕНИЕ МАНСАРДЫ.
1 - кровельное покрытие, 2 - стропильная нога,
3 - обрешетка, 4 - PAROC UNS 37, 5 - деревянный
каркас, 6 - пароизоляция, 7 - балка перекрытия,
8 - отделка.



УТЕПЛЕНИЕ КРОВЛИ С БИТУМНОЙ ЧЕРЕПИЦЕЙ.
1 - битумная черепица, 2 - стропильная нога,
3 - PAROC UNS 37, 4 - ветрозащита, 5 - обрешетка,
6 - пароизоляция, 7 - отделка.



УТЕПЛЕНИЕ КАРКАСНОЙ СТЕНЫ. 1 - внутренняя отделка,
2 - пароизоляция, 3 - деревянный каркас,
4 - PAROC UNS 37, 5 - PAROC WAS 25, 6 - воздушная
прослойка, 7 - регулирующие брусья, 8 - отделка.



УТЕПЛЕНИЕ БРЕВЕНЧАТОЙ СТЕНЫ.
1 - стена из бревен, 2 - PAROC UNS 37,
3 - деревянный каркас, 4 - ветрозащита, 5 - воздушная
прослойка, 6 - регулирующие брусья, 7 - отделка.



Insulate for life

Представительство в Украине

03150, Киев, ул. Боженко, 87

тел.: +38 044 492 9360

факс: +38 044 492 9361

E-mail: office@paroc.kiev.ua

www.paroc.ua

A MEMBER OF PAROC GROUP

Уполномоченный представитель PAROC: